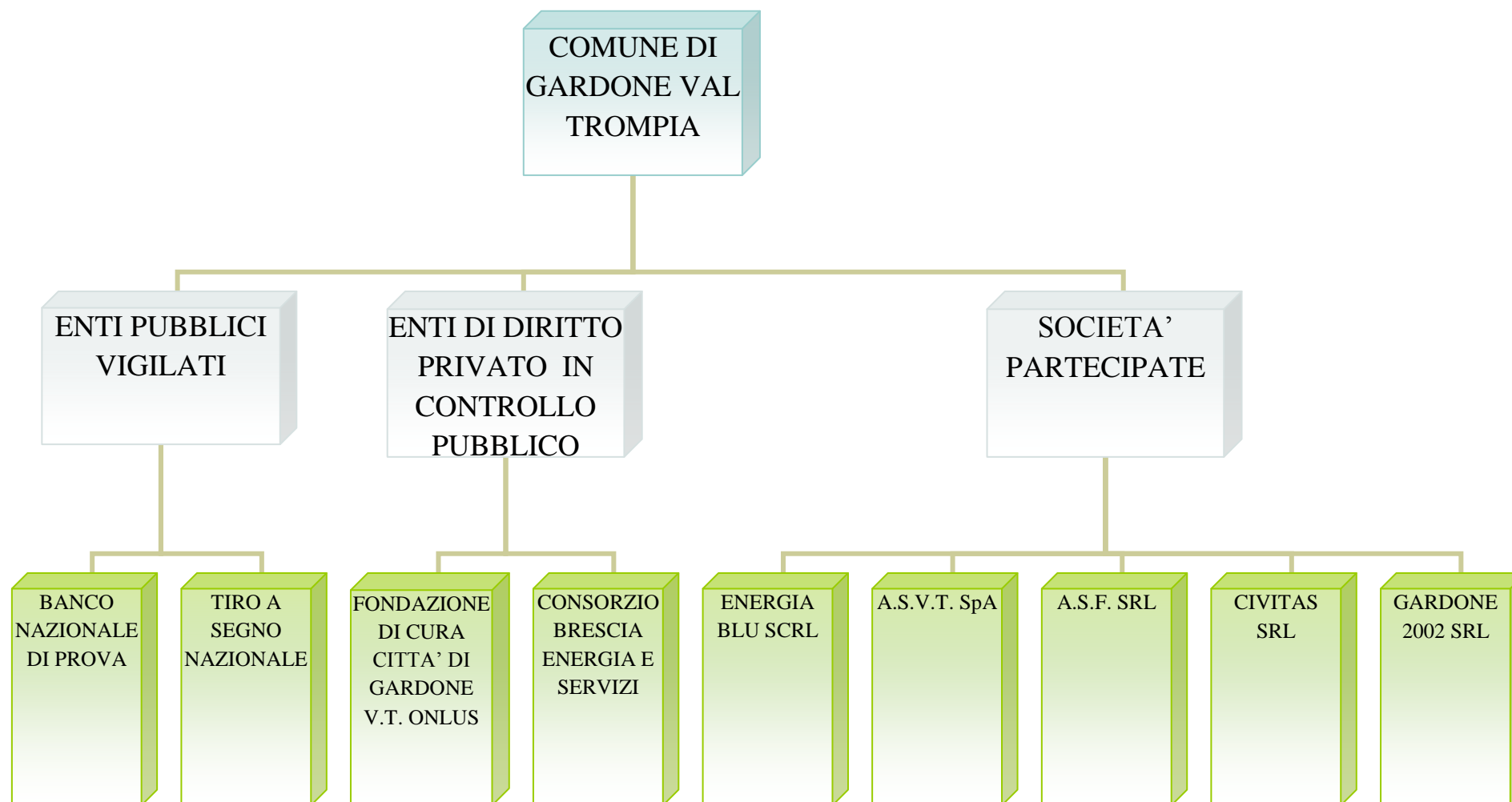


**RAPPRESENTAZIONE GRAFICA DEI RAPPORTI TRA L'AMMINISTRAZIONE E GLI ENTI PUBBLICI VIGILATI(\*), LE SOCIETA' PARTECIPATE, GLI ENTI DI DIRITTO PRIVATO CONTROLLATI(\*) AI SENSI DELL'ART. 22 DEL D.LGS. N. 33/2013.**



(\*) AI SENSI DEL D.LGS. N. 33/2013 SI INTENDONO PER ENTI PUBBLICI VIGILATI ED ENTI DI DIRITTO PRIVATO CONTROLLATI ANCHE QUELLI NEI CUI CONFRONTI IL COMUNE HA IL POTERE DI NOMINA DI UNO O PIU' AMMINISTRATORI SEPPUR NON DETENENGA ALCUNA PARTECIPAZIONE.